

Deals management, a.s.,
odštěpný závod
Pitterova 2855/11
13000 Praha

naše značka
5002051196

vyřizuje
Pavel Franc

datum
18.12.2019

Věc:

SPORTOVNÍ HRŠTĚ ZŠ SEVEROVÝCHOD ZÁBŘEH

K.ú. - p.č.: Zábřeh na Moravě

Stavebník: Město Zábřeh, Masarykovo náměstí 510/6, 78901 Zábřeh

Účel stanoviska: Povolení stavby - stavební režim (ÚR+SP)

GasNet, s.r.o., jako provozovatel distribuční soustavy (PDS) a technické infrastruktury, zastoupený GridServices, s.r.o., vydává toto stanovisko:

Do zájmového prostoru stavby zasahuje NTL přípojka plynu PE d 50, která je ukončena hlavním uzávěrem plynu na hranici pozemku.

Odběrné plynové zařízení - OPZ (rozvody za hlavním uzávěrem plynu) nejsou ve správě GasNet, s.r.o.

POZOR:

V předložené situaci stavby není zakreslena poloha stávajících plynárenských zařízení (PZ).

Před zahájením stavby požadujeme do PD provést zakreslení polohy PZ dle zaslané orientační situace.

Na základě předložené situace byl předán informativní zákres.

Při realizaci stavby je nutno dodržovat veškerá pravidla stanovená pro práce v ochranném pásmu plynárenských zařízení. V tomto pásmu nesmí být umísťovány žádné nadzemní stavby, prováděna skládka materiálu a výšková úprava terénu.

V případě stavebních prací u přípojky plynu a HUP, nutno tuto zabezpečit proti posunu a poškození.

Před začátkem stavby musí být v místech dotyku stavby poloha plynárenského potrubí vytyčena.

V ochranném pásmu plynovodů (1+1 m) smí být zemní práce prováděny výhradně ručním způsobem.

V rozsahu této stavby souhlasíme s povolením stavby dle zákona 183/2006 Sb. ve znění pozdějších předpisů. Tento souhlas platí pro územní řízení, řízení o územním souhlasu, veřejnoprávní smlouvy pro umístění stavby, zjednodušené územní řízení, ohlášení, stavební řízení, společné územní a stavební řízení, veřejnoprávní smlouvu o provedení stavby nebo oznámení stavebního záměru s certifikátem autorizovaného inspektora.

V zájmovém území se mohou nacházet plynárenská zařízení jiných vlastníků či správců, případně i dlouhodobě nefunkční/neprovozovaná plynárenská zařízení bez dostupných informací o jejich poloze a vlastnictví.

Plynárenské zařízení a plynovodní přípojky jsou dle ust. § 2925 zákona č. 89/2012 Sb., občanského zákoníku, provozovány jako zařízení zvláště nebezpečné a z tohoto důvodu jsou chráněny ochranným pásmem dle zákona č. 458/2000 Sb. ve znění pozdějších předpisů.

Nedodržení podmínek uvedených v tomto stanovisku zakládá odpovědnost stavebníka za vzniklé škody.

Rozsah ochranného pásma je stanoven v zákoně 458/2000 Sb. ve znění pozdějších předpisů.

Při realizaci uvedené stavby budou dodrženy podmínky pro provádění stavební činnosti:

1) Za stavební činnosti se pro účely tohoto stanoviska považují všechny činnosti prováděné v ochranném pásmu plynárenského zařízení a plynovodních přípojek (tzn. i bezvýkopové technologie a terénní úpravy) a činnosti mimo ochranné pásmo, pokud by takové činnosti mohly ohrozit bezpečnost a spolehlivost plynárenského zařízení a plynovodních přípojek (např. trhačí práce, sesuvy půdy, vibrace, apod.).

GridServices, s.r.o.

Plynárenská 499/1

Zábřovice

602 00 Brno

T +420532221111

F +420545578571

E info@gridservices.cz

I www.gridservices.cz

IČ: 27935311

DIC: CZ27935311

Zapsán do obchodního rejstříku:

Krajský soud v Brně

oddíl C, vložka 57165

26.07.2007

Bankovní spojení:

Československá obchodní banka,

a.s.

Číslo účtu: 17837923

Kód banky: 0300

- 2) Stavební činnosti je možné realizovat pouze při dodržení podmínek stanovených v tomto stanovisku. Nebudou-li tyto podmínky dodrženy, budou stavební činnosti, považovány dle § 68 zákona č.458/2000 Sb. ve znění pozdějších předpisů za činnost bez našeho předchozího souhlasu. Při každé změně projektu nebo stavby (zejména trasy navrhovaných inženýrských sítí) je nutné požádat o nové stanovisko k této změně.
- 3) Před zahájením stavební činnosti bude provedeno vytyčení trasy a přesné určení uložení plynárenského zařízení a plynovodních přípojek. Vytyčení trasy provede příslušná provozní oblast (formulář a kontakt naleznete na www.gridservices.cz nebo NONSTOP zákaznická linka 800 11 33 55). Při žádosti uvede žadatel naši značku (číslo jednací) uvedenou v úvodu tohoto stanoviska. O provedeném vytyčení trasy bude sepsán protokol. Přesné určení uložení plynárenského zařízení a plynovodních přípojek je povinen provést stavebník na svůj náklad. Bez vytyčení trasy a přesného určení uložení plynárenského zařízení a plynovodních přípojek stavebníkem nesmí být vlastní stavební činnosti zahájeny. Vytyčení plynárenského zařízení a plynovodních přípojek považujeme za zahájení stavební činnosti.
- 4) Bude dodržena mj. ČSN 73 6005, TPG 702 04, zákon č.458/2000 Sb. ve znění pozdějších předpisů, případně další předpisy související s uvedenou stavbou.
- 5) Pracovníci provádějící stavební činnosti budou prokazatelně seznámeni s polohou plynárenského zařízení a plynovodních přípojek, rozsahem ochranného pásma a těmito podmínkami.
- 6) Při provádění stavební činnosti, vč. přesného určení uložení plynárenského zařízení je stavebník povinen učinit taková opatření, aby nedošlo k poškození plynárenského zařízení a plynovodních přípojek nebo ovlivnění jejich bezpečnosti a spolehlivosti provozu. Nebude použito nevhodného nářadí, zemina bude těžena pouze ručně bez použití pneumatických, elektrických, bateriových a motorových nářadí.
- 7) Odkryté plynárenské zařízení a plynovodní přípojky budou v průběhu nebo při přerušení stavební činnosti řádně zabezpečeny proti jejich poškození.
- 8) V případě použití bezvýkopových technologií (např. protlaku) bude před zahájením stavební činnosti provedeno úplné obnažení plynárenského zařízení a plynovodních přípojek v místě křížení na náklady stavebníka. V případě, že nebude tato podmínka dodržena, nesmí být použita bezvýkopová technologie.
- 9) Stavebník je povinen neprodleně oznámit každé i sebemenší poškození plynárenského zařízení nebo plynovodních přípojek (vč. izolace, signalizačního vodiče, výstražné fólie atd.) na telefon 1239.
- 10) Před provedením zásypu výkopu bude provedena kontrola dodržení podmínek stanovených pro stavební činnosti, kontrola plynárenského zařízení a plynovodních přípojek. Kontrolu provede příslušná provozní oblast (formulář a kontakt naleznete na www.gridservices.cz nebo NONSTOP zákaznická linka 800 11 33 55). Při žádosti uvede žadatel naši značku (číslo jednací) uvedenou v úvodu tohoto stanoviska. Povinnost kontroly se vztahuje i na plynárenské zařízení, které nebylo odhaleno. O provedené kontrole bude sepsán protokol. Bez provedené kontroly nesmí být plynárenské zařízení a plynovodní přípojky zasypány. V případě, že nebudou dodrženy výše uvedené podmínky, je stavebník povinen na základě výzvy provozovatele plynárenského zařízení a plynovodních přípojek, nebo jeho zástupce doložit průkaznou dokumentaci o nepoškození plynárenského zařízení a plynovodních přípojek během výstavby nebo provést na své náklady kontrolní sondy v místě styku stavby s plynárenským zařízením a plynovodními přípojkami.
- 11) Plynárenské zařízení a plynovodní přípojky budou před zásypem výkopu řádně podsypány a obsypány těženým pískem, bude provedeno zhuštění a bude osazena výstražná fólie žluté barvy, vše v souladu s ČSN EN 12007-1-4, TPG 702 01, TPG 702 04.
- 12) Neprodleně po skončení stavební činnosti budou řádně osazeny všechny poklopy a nadzemní prvky plynárenského zařízení a plynovodních přípojek.
- 13) Poklopy uzávěrů a ostatních armatur na plynárenském zařízení a plynovodních přípojkách, vč. hlavních uzávěrů plynu (HUP) na odběrném plynovém zařízení udržovat stále přístupné a funkční po celou dobu trvání stavební činnosti.
- 14) Případné zřizování stavenišť, skladování materiálů, stavebních strojů apod. bude realizováno mimo ochranné pásmo plynárenského zařízení a plynovodních přípojek (není-li ve stanovisku uvedeno jinak).
- 15) Bude zachována hloubka uložení plynárenského zařízení a plynovodních přípojek (není-li ve stanovisku uvedeno jinak).
- 16) Při použití nákladních vozidel, stavebních strojů a mechanismů zabezpečit případný přejezd přes plynárenské

zařízení a plynovodní přípojky uložením panelů v místě přejezdu plynárenského zařízení.

Platí pouze pro území vyznačené v příloze tohoto stanoviska a to 24 měsíců ode dne jeho vydání.

V případě dotčení pozemku v majetku společnosti GasNet, s.r.o. je třeba dále projednat smluvní vztah k tomuto pozemku. Kontakt na projednání naleznete na adrese www.gasnet.cz/cs/kontaktni-system/, činnost "Smluvní vztahy - pozemky a budovy plynárenských zařízení", případně na NONSTOP zákaznické lince 800 11 33 55.

Za správnost a úplnost dokumentace předložené s žádostí včetně jejího souladu s platnými předpisy plně zodpovídá její zpracovatel. Stanovisko nenahrazuje případná další stanoviska k jiným částem stavby.

V případě další korespondence nebo jednání (např. změna stavby) uvádějte naši značku - 5002051196 a datum tohoto stanoviska. Kontakty jsou k dispozici na www.gridservices.cz nebo NONSTOP zákaznická linka 800 11 33 55.

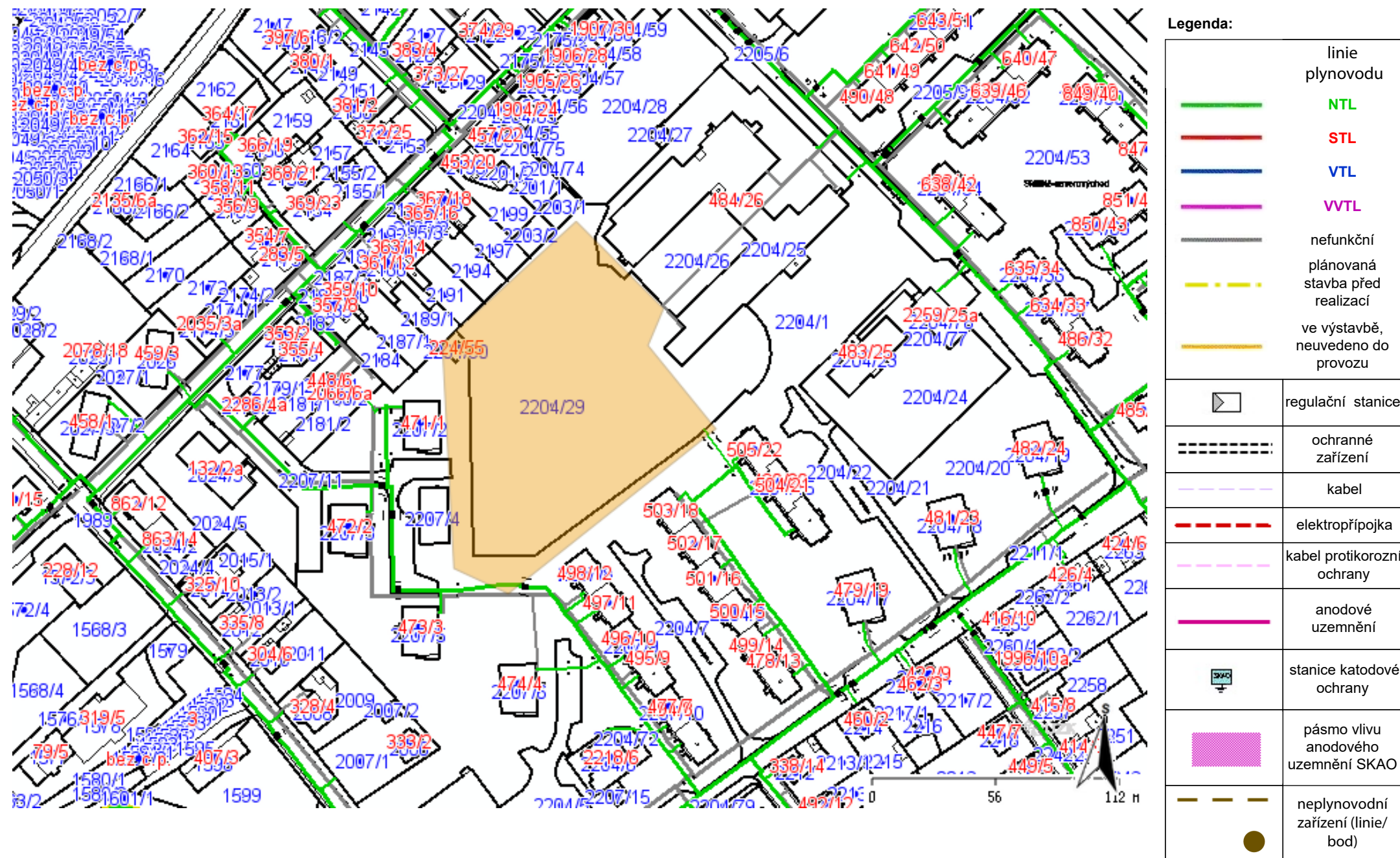


GasNet, s.r.o.
zastoupená společností GridServices, s.r.o., IČ 279 35 311
Pavel Franc
Technik externích požadavků-Čechy
Oddělení zpracování ext. požadavků-Čechy
+420495060162
pavel.franc@gasnet.cz

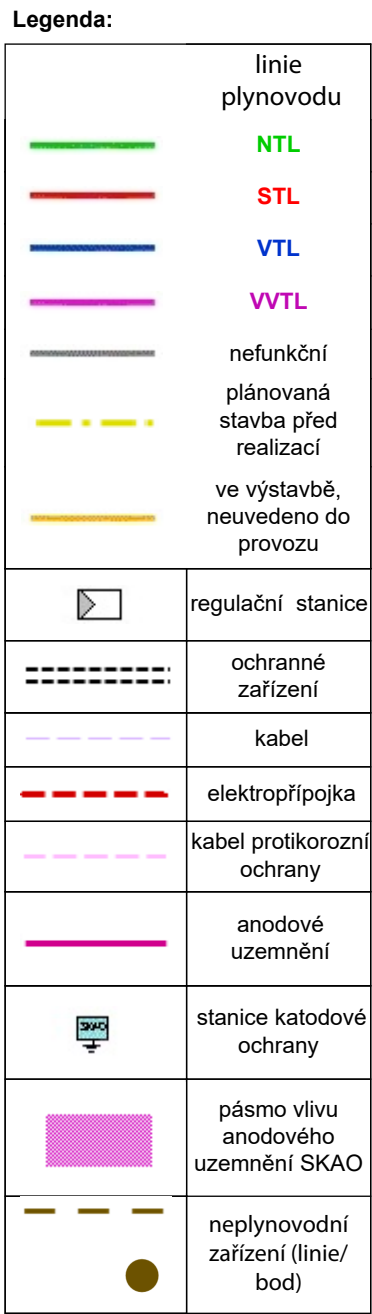
Přílohy: Orientační zakres plynárenského zařízení, Detailní zakres plynárenského zařízení, Ověřená příloha žadatele

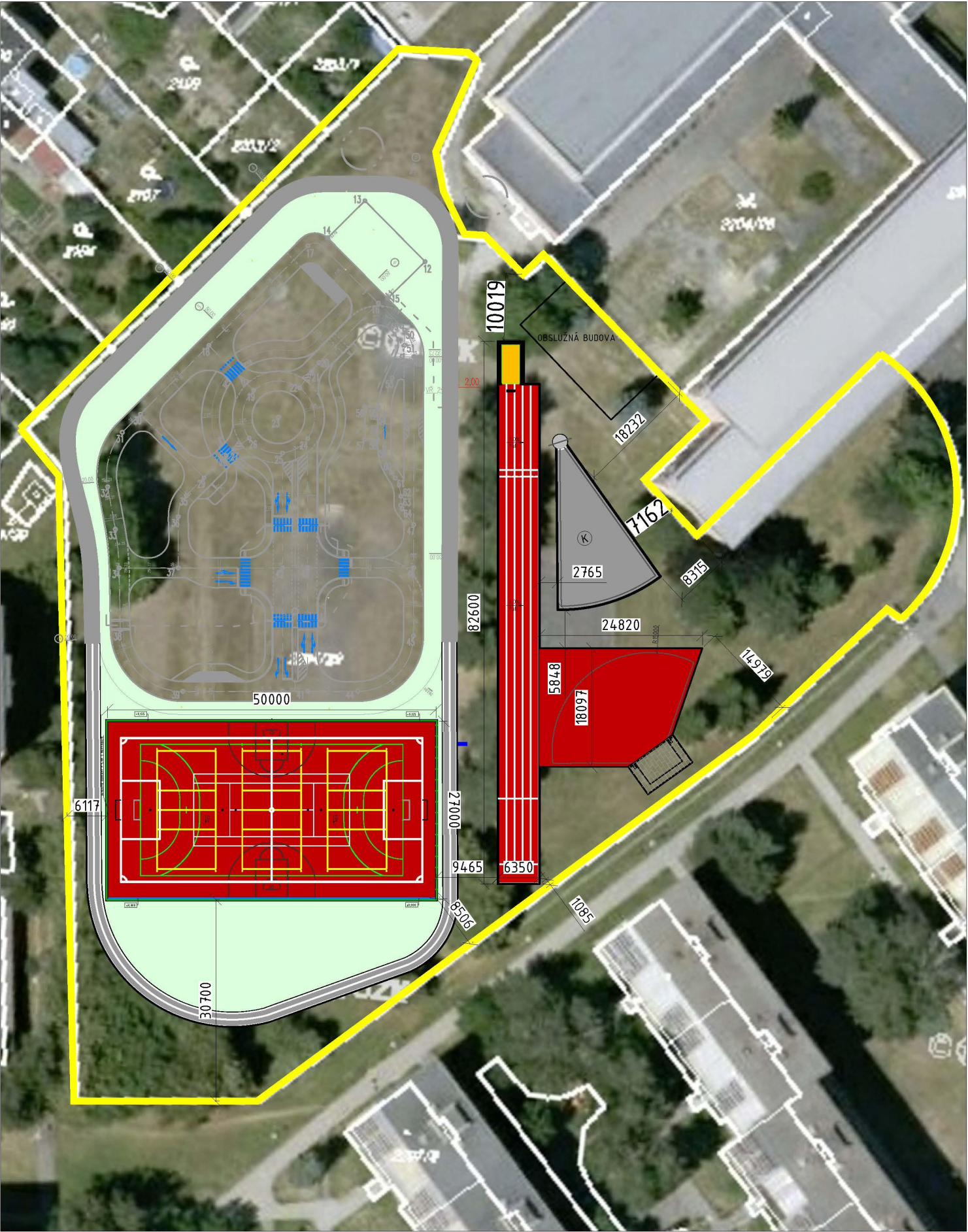
Příloha: Orientační záznam plynárenského zařízení. Tato příloha je nedílnou součástí stanoviska č. 5002051196 ze dne 18.12.2019.

Provozovatel DS: GasNet, s.r.o.; Stavebník: Město Zábřeh, Masarykovo náměstí 510/6, 78901 Zábřeh. K.ú.: Zábřeh na Moravě.



Provozovatel DS: GasNet, s.r.o.; Stavebník: Město Zábřeh, Masarykovo náměstí 510/6, 78901 Zábřeh. K.ú.: Zábřeh na Moravě.





LEGENDA

.....

LEGENDA HMOT

- UMĚLÝ POLYURETANOVÝ POVRCH VODOPROPUSTNÝ
- MLATOVÉ DOPADIŠTĚ PRO VRH KOULÍ
- ZPEVNĚNÁ PLOCHA
- DOSKOČIŠTĚ PRO SKOK DALEKÝ

Autorizace:



00		Popis	Datum	Schválil	
Zóna	Revize				
±0,000 =292,800 m.n.m. Bpv S-JTSK(výška hor. líce odvodňovacího žlabu)					
ODP.PROJEKTANT	VYPRACOVAL	KONTROLOVAL	<div>DEALS MANAGEMENT a.s. Pitterova 2855, 130 00 Praha 3 IČ : 03493385 DIČ: CZ683564133</div> <div>BESTPROJEKT</div>		
MIROSLAV VYPUŠTÁK	MARTIN REMEŠ	MIROSLAV VYPUŠTÁK			
MÍSTO : ZÁBŘEH		KRAJ : OLOMOUCKÝ		FORMÁT	
INVESTOR : MĚSTO ZÁBŘEH				A3	
Stavba: SPORTOVNÍ HRŠTĚ ZŠ SEVEROVÝCHOD ZÁBŘEH				2 x A4	
				DATUM	
				05/2019	
				ÚČEL	
				DUR+DSP	
				ČÍSLO ZAKÁZKY	
				ČÍSLO PARÉ	
		Revize:		Stav:	
		00		Uvolněno	
Obsah:	KATASTRÁLNÍ SITUAČNÍ VÝKRES			Měřítko:	
				1:5000	
				Číslo výkresu:	
				C.2	